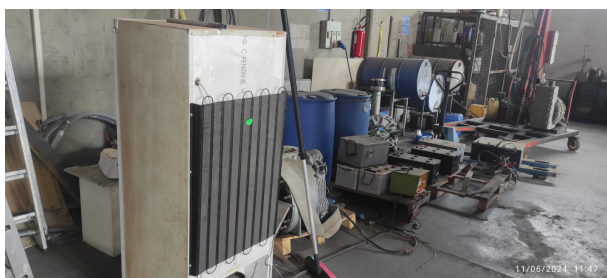




VV.F. - Unione Sindacale di Base settore Vigili del
Fuoco

STESSI PROBLEMI MAI RISOLTI NELLA SEDE AEROPORTUALE DI PISA



Pisa, 03/07/2024

Al Dirigente Provinciale VV.F PISA

Ing. Nicola **CIANNELLI**

Al RSPP Comando VV.F di Pisa

A RLS Comando VV.F di Pisa

Al Medico Competente Comando VV.F. di Pisa

Oggetto: distaccoamento Aeroportuale.

Gentili,

la scrivente più volte ha attenzionato, svolgendo il proprio ruolo, ai dirigenti che si sono succeduti a Pisa la situazione di varie sedi in cui lavorano i Vigili del Fuoco. Tra queste spesso ci siamo trovati a svolgere azioni, compreso un esposto alla Procura della Repubblica, sulla sede Aeroportuale.

Pur a conoscenza che la proprietà e manutenzione straordinaria spetta all'Ente Aeroportuale, il nostro interlocutore non può che essere il comando VVF di Pisa, datore di lavoro e le sue articolazioni ai sensi del Dlgs 81/08. Oggi dobbiamo evidenziare alcune situazioni non più tollerabili su cui la invitiamo a prendere immediati provvedimenti verso la componente del gestore ma anche pianificando indispensabili azioni da parte del comando stesso.

Si descrive sommariamente la situazione, invitandola a visionare lo stato dei luoghi, magari con ispezione congiunta RSPP e RLS come avvenuto in precedente occasione. La sicurezza e salubrità dei luoghi deve tenere uniti tutti noi.

All'interno dell'autorimessa nella parte adiacente il locale officina, è evidente una situazione di completo degrado, risultano ammassate batterie, parti meccaniche di automezzi, rifiuti RAE, bidoni di oli esausti, inoltre il locale isolato dai fumi di scarico della autorimessa destinato a contenere gli armadietti DPI non è sufficiente a contenerli tutti, alcuni sono stati collocati in mezzo agli automezzi; infine per quanto riguarda la scorta dei liquidi schiumogeni non risulta conforme agli standard europei (fluoroproteinici contenenti PFAS, vedi normativa di riferimento), nonostante sopralluoghi e segnalazioni ad oggi la situazione permane (in allegato le foto e la relativa normativa).

Le segnaliamo inoltre una problematica relativa alla funzionalità del centralino il quale, nel corso di interventi e chiamate di soccorso dalla Tower, essendo rimasto ad una tecnologia obsoleta, è causa di disturbi nella correttezza e comprensione delle chiamate di soccorso poiché le comunicazioni di Tower, prioritarie in caso di allarme, si mescolano con quelle di Enti che devono rimanere secondarie rispetto all'emergenza. Ma con questa conformazione e tecnologia la cosa non è possibile. Pertanto, ai fini di un miglioramento della risposta operativa e di assunzione di responsabilità nelle operazioni di soccorso, è necessario aggiornare l'intero sistema hardware e software che garantirebbe una migliore funzionalità e risposta dell'operatore VF.

Inoltre da riconfermare quanto già detto per le vie brevi in merito alla mancanza di giubbini alta visibilità per l'ingresso pedonale. Sarebbe forse il caso di valutare l'opportunità di dotare il personale di un capo personale oppure personalizzarli con una scritta e/o un numero in modo tale da renderli usufruibili solo da personale VVF.

Siamo pertanto a segnalare, ai fini di una risoluzione, la situazione di degrado e su cui è necessario un intervento da parte del Comando.

Restiamo in attesa di urgente riscontro.

per il Coordinamento USB VVF Pisa

Luca Ulivi

Sotto esempi di quanto descritto.