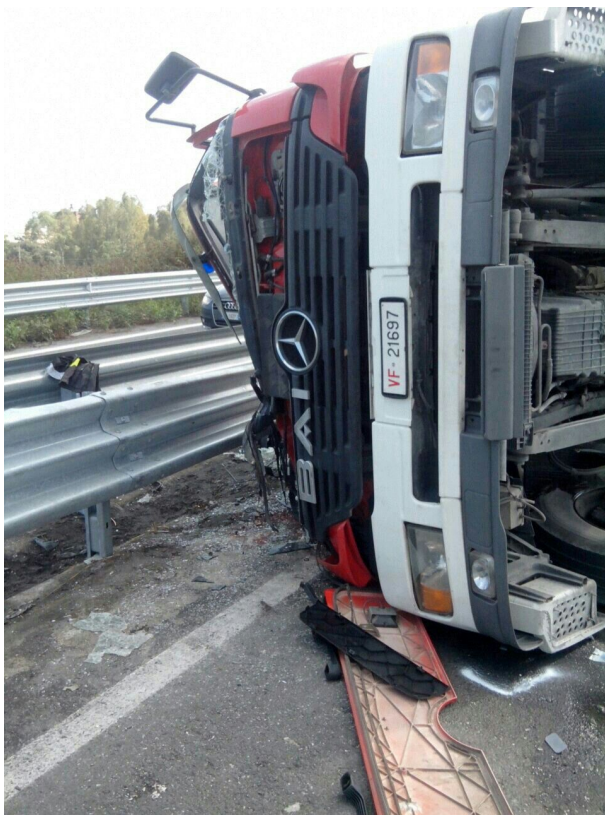




VV.F. - Unione Sindacale di Base settore Vigili del Fuoco

ABP COME L'OTTOVOLANTE

l'amministrazione crea una commissione e avvia un'inchiesta



Milano, 24/12/2014

Lavoratori,

Dopo l'ennesimo ribaltamento di una ABP BAI, con colpevole ritardo, l'amministrazione ha creato un'apposita commissione (Gruppo di Lavoro) e aperto un'inchiesta, per capire i motivi dell'elevata "casualità" di questo tipo di incidenti, in rapporto al numero di modelli acquistati.

Le nostre preoccupazioni, fondate anche sulle esperienze passate, sono determinate dal fatto che questa inchiesta probabilmente non porterà a valutazioni strutturali negative, considerato anche il peso in gioco delle case costruttrici.

La cosa discutibile, è che per avvalorare posizioni forse favorevoli ai costruttori, verranno utilizzati autisti delle società produttrici, ma anche personale operativo VVF istruttore di guida; evidenziando le scelte anomale della Direzione Risorse Logistiche/Area Macchinari, nel non coinvolgere il suddetto personale VVF, nella fase di acquisto, precludendosi/ci un valido contributo in fase preventiva.

Con questi presupposti, riteniamo che le risultanze della commissione e quindi dell'inchiesta, determineranno che la colpa è sempre e comunque dell'autista, con buona pace di tutti, mentre a nostro giudizio, la casistica dei ribaltamenti è dovuta a qualche anomalia progettuale o strutturale che concorre, insieme ad altre cause, al ribaltamento di queste autobotti.

Pertanto cari autisti, state in campana e affidatevi a San Cristoforo protettore!