

29 SETTEMBRE 2008 TUTTI A ROMA

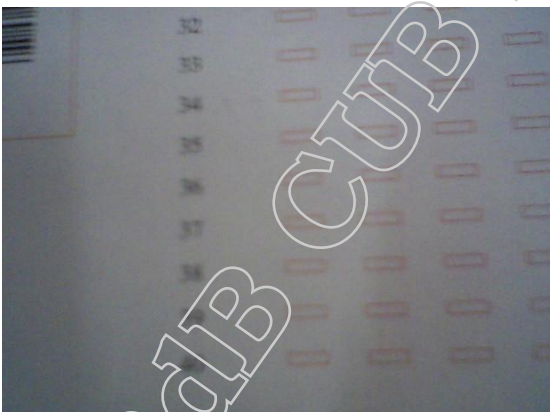
Bloccate questo scempio di concorso del 40% una cosa vergognosa , forse lo hanno scambiato per un concorso normale con molte domande di analisi e sequenze matematiche e logiche con domande di natura grammaticali che non hanno nulla avvedere con il nostro lavoro, hanno dato il modello delle risposte quello dell'ultimo concorso a permanente, e non si sa se il modello non viene scambiato. Il procedimento del sorteggio delle buste anche sbagliato, la scelta si è fatta con solo tre buste e le altre dov'erano? Ci hanno dato il sacchetto del pranzo se si può chiamare, con due piccoli rosette (mignon) due buste da gr. 50 prosciutto e salame, una banana, una bottiglia d'acqua da 500ml, una merendina, un tovagliolo forchetta e coltello in plastica non vi era tempo di mangiarlo (con tutto il personale che girava in torno almeno i panini potevano farli trovare conditi) non si poteva portare il sacchetto dove si svolgeva la prova .

Ora dico la mia opinione posso capire un concorso pubblico ma per un concorso interno tutta questa severità, tutta questo spreco di soldi tra missioni biglietto aereo e tant'altro non si poteva evitarlo? Tanto chi lo dice che già qualcuno non sa le risposte? Vedi con quante buste di quiz si è presentata la commissione (tre) . con questo vi porgo i miei saluti ed per una prossima volta fateci fare non un giorno ma bensì un fine settimana nella capitale perlomeno possiamo dire che il nostro Dipartimento con l'accordo dei sindacati tiene caro al suo personale ci fa svagare con vitto e alloggio pagato.

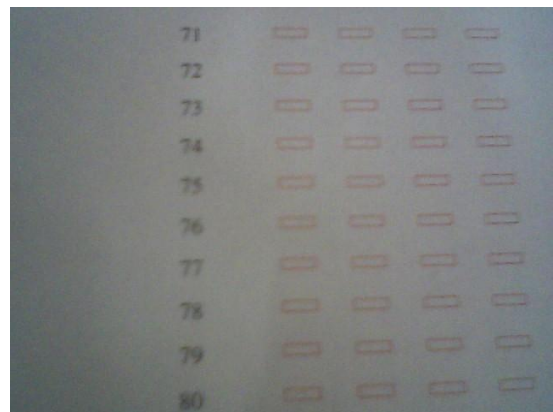
n.b. in tutti i concorsi in regola vi è il sorteggio della lettera alfabetica per parteciparvi e anche per dare il tempo necessario ai concorrenti alla preparazione quello che non si avuto, ora ci ritroviamo personale che ha tempo per prepararsi ed altri saranno fuori. Ma voi non trovate che sia qualcosa che non va che non ci sia pari opportunità al concorso? La tutela del sindacato dove per tutto ciò che sta succedendo almeno fate vedere qualcosa anche a noi poveri iscritti che la quota che vi versiamo serve a qualcosa.

GRAZIE MOLTO SE OGNI TANTO CI FATE FARE QUESTE GITE.

A B C D



A B C D



mod. Concorso Vig Permanente con risposte n° 80 non compatibile con quello riportato sul bando di concorso a capo squadra (60 domande e 60 risposte a,b,c) scusate per la sfocatura della foto.

Forse vi sono elementi per bloccare tutto ciò?